



Valsts aģentūra "Civilās aviācijas aģentūra"

Vadlīnijas lidlauku ekspluatantiem par elastības līdzekļu piemērošanu sertifikācijas specifikācijām, kurām netiek nodrošināta atbilstība

Saskaņā ar Eiropas Parlamenta un Padomes Regulas (ES) 2018/1139 34. panta 1. punkta a) apakšpunkta prasībām, visiem lidlaukiem, kas ir Regulas Nr. 2018/1139 tvērumā, ir jābūt sertificētiem. Lai saņemtu šāda veida sertifikātu, lidlauka ekspluatantam tai skaitā ir jāiedibina sertifikācijas pamats (SP), kurā aprakstīta attiecināmās lidlauka infrastruktūras un aprīkojuma atbilstība normatīvajām prasībām. Sertifikācijas pamata koncepts ir noteikts Regulas Nr. 2018/1139 34. panta 5. punktā:

"5. Lidlauka sertifikācijas pamatu veido:

- a) piemērojamās sertifikācijas specifikācijas, kas saistītas ar lidlauka tipu;*
- b) tie piemērojamās sertifikācijas specifikācijas noteikumi, attiecībā uz kuriem atzīts līdzvērtīgs drošības līmenis;*
- c) īpašās sīki izstrādātās tehniskās specifikācijas, kas vajadzīgas, ja konkrētā lidlauka konstrukcijas iezīmes vai tā ekspluatācijas pieredze liecina, ka kādas no šā punkta a) apakšpunktā minētajām specifikācijām nav pietiekamas vai piemērotas, lai nodrošinātu atbilstību 33. pantā minētajām pamatprasībām."*

Tas nozīmē, ka attiecināmajai lidlauka infrastruktūrai vai nu jāatbilst piemērojamajām sertifikācijas specifikācijām, vai nu lidlauka ekspluatants lidlaukam piemērojamajām, bet neatbilstošajām sertifikācijas specifikācijām var ierosināt piemērot kādu no elastības līdzekļiem. Visi elastības līdzekļi sevī ietver drošības novērtējumu. Izšķir trīs veidu elastības līdzekļus, kas atbilst specifiskiem kritērijiem to izvēlei:

1) Līdzvērtīgs drošības līmenis (ELOS):

- Daļa no sertifikācijas pamata (SP);
- Ilgtermiņa, bez plānotām izmaiņām;
- Ierosinātais risinājums ir pielīdzināms standartam vai labākajai praksei un nodrošina drošības līmeni, kas faktiski (kvantitatīvi vai kvalitatīvi) nav zemāks par to, kas saistīts ar attiecīgo EASA sertifikācijas specifikāciju (CS).
- Var attiekties uz jebkuru sertifikācijas specifikāciju, kam netiek nodrošināta atbilstība.

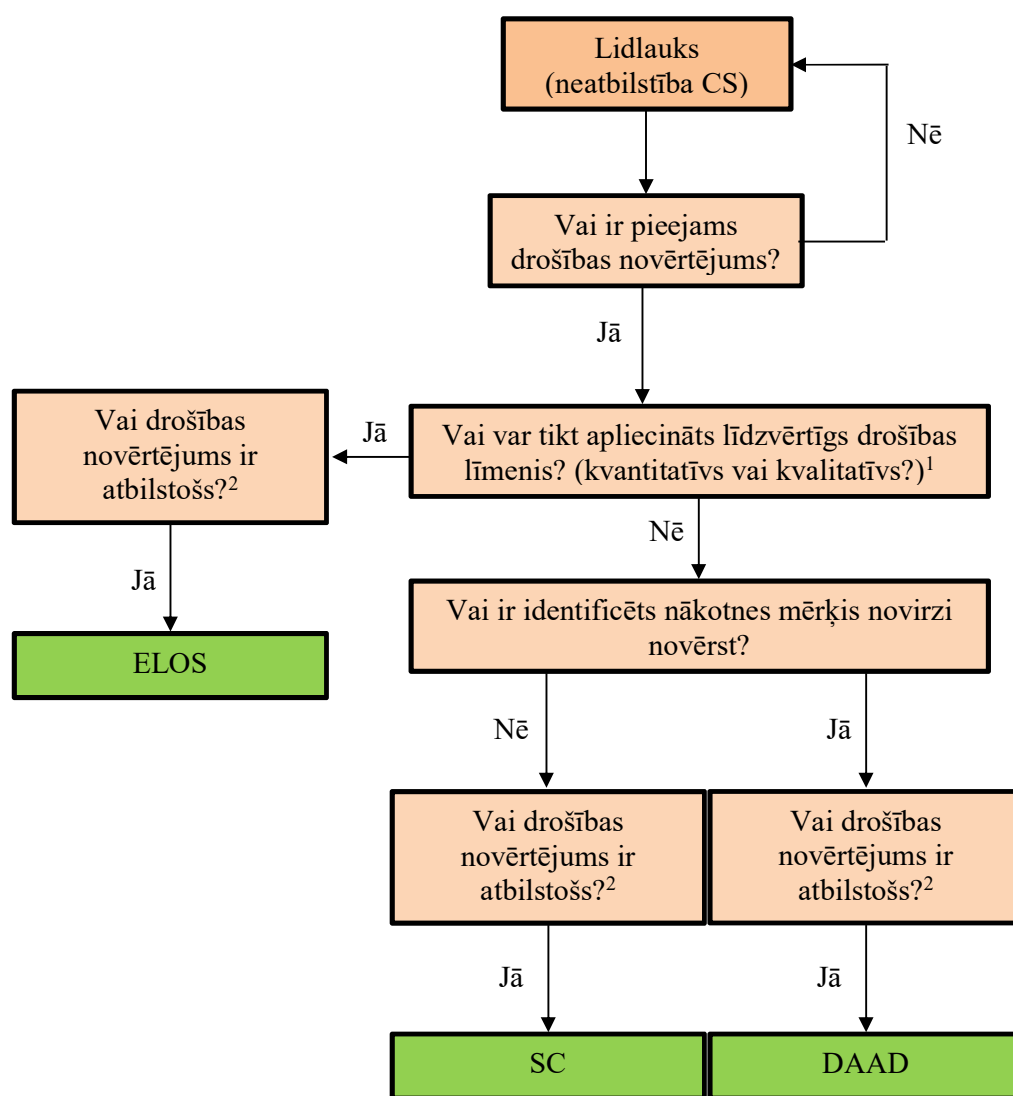
2) Īpašie nosacījumi (SC):

- Daļa no sertifikācijas pamata (SP);
- Var izdot tikai Civilās aviācijas aģentūra pēc lidlauka ekspluatanta ierosinājuma;
- Parasti izdod gadījumos, kad CS ir nepiemērotas vai neatbilstošas, jo:
 - sertifikācijas specifikācijas nav iespējams ievērot fizisku, topogrāfisku vai līdzīga veida ierobežojumu dēļ, kas saistīti ar lidlauka atrašanās vietu;
 - lidlaukam ir nebijušas vai neparastas uzbūves īpatnības;
 - pieredze, kas gūta šā lidlauka vai citu tādu lidlauku ekspluatācijā, kam ir līdzīgas uzbūves īpatnības, ir liecinājusi, ka drošība var būt apdraudēta;
- Nav zināma infrastruktūras attīstība vai izmaiņas ekspluatācijā, kas ietekmēs sertifikācijas specifikāciju, kam netiek nodrošināta atbilstība.

3) Novirze no sertifikācijas specifikācijām, kas apkopota Novirzes apstiprinājuma dokumentā (DAAD):

- Nav daļa no sertifikācijas pamata (SP), bet ir daļa no sertifikāta;
- Var attiekties uz jebkuru sertifikācijas specifikāciju, kam netiek nodrošināta atbilstība.
- Pieejams sākotnējās sertifikācijas laikā līdz 2024. gada 31. decembrim;
- Nekvalificējas kā cits elastības līdzeklis (ELOS vai SC);
- Novirze pastāvēja pirms 2014. gada 6. marta
- Tiks iekļauts katrā lidlauka uzraudzības auditā;
- Ir zināma infrastruktūras attīstība vai izmaiņas ekspluatācijā, kas ietekmēs novirzi;

Elastības līdzekļu piemērošanas blokskāme



Piezīme: Blokskāme ir izveidota ar mērķi, lai sniegtu pārskatu, kādos gadījumos izmantot konkrēto un piemērotāko elastības līdzekli.

Skaidrojums:

¹- Lai apliecinātu līdzvērtīgu drošības līmeni (ELOS), lidlauka ekspluatantam jāsalīdzina ierosinātais (inovatīvais) risinājums ar sertifikācijas specifikācijās (CS) noteikto un jādemonstrē, ka ierosinātais risinājums nodrošina tādu pašu vai augstāku drošības līmeni. Lai nodemonstrētu līdzvērtīgu drošības līmeni (ELOS), pamatfunkcijām būtu jānosaka funkcionālās prasības un izpildes kritēriji, kas būtu jāizpilda arī ar alternatīvu un/vai līdzvērtīgu risinājumu. Risinājumu salīdzinājumā jāietver tikai tie rezultāti, kas ir atšķirīgi starp ierosināto un sertifikācijas specifikācijās (CS) noteikto risinājumu, proti, citos ar risinājumu nesaisītajos Regulas Nr.139/2014 punktos noteiktās prasības jāizpilda kā ierosinātā, tā sertifikācijas specifikācijās (CS) noteiktā risinājuma gadījumā, līdz ar to tās nevar kalpot kā papildus argumenti līdzvērtīga drošības līmeņa (ELOS) demonstrēšanai. Lidlauka ekspluatantam jāņem vērā, ka sertifikācijas specifikācijās paredzēto risinājumu aizvietošana ar operacionālu vai proceduāru risinājumu var tikt uzskatīta par līdzvērtīgu drošības līmeni (ELOS) tikai atsevišķos un retos gadījumos, un parasti šāds risinājums netiks akceptēts, jo lidlauka ekspluatantam jāapliecina, ka dizaina risinājums ir prioritāte attiecībā pret operacionāliem vai proceduāriem risinājumiem. Līdzvērtīgs drošības līmenis (ELOS) parasti tiek ierosināts ar mērķi uzlabot standarta risinājumu vai vienkāršot kaut ko sarežģītu, un šāds risinājums bieži vien var tikt pielietots citos lidlaukos, kuros ir līdzīgi apstākļi.

Par kvantitatīvi apliecinātu līdzvērtīgu drošības līmeni (ELOS) var uzskatīt tādu risinājumu, kura rezultātu iespējams izteikt skaitliski un salīdzināt ar skaitlisko vērtību rezultātam, kāds tiktu sasniegts, nodrošinot atbilstību attiecīgajai sertifikācijas specifikācijai. Ierosinātā risinājuma rezultātam jābūt skaitliski tikpat drošam vai drošākam, lai tiktu apliecināts līdzvērtīgs drošības līmenis. Piemēram, CS ADR-DSN.K.495 b) apakšpunkta 3) punkts nosaka, ka "Nosēšanās „T” jābūt baltā vai oranžā krāsā, un jāizvēlas krāsa, kas vislabāk kontrastē ar fonu, uz kura rādītājs ir aplūkojams.", tomēr lidlaukā nosēšanās virziens rādītājs novietots smilšainā apvidū. Tā kā krāsas izvēli nosaka kontrasts ar fonu, un oranžas krāsas kontrasts uz smilšu fona ir 1.78, baltas krāsas – 1.1, savukārt sarkanās krāsas – 3.61, tad, ierosinot nosēšanās virziens rādītāju paredzēt sarkanā krāsā, iespējams kvantitatīvi apliecināt līdzvērtīgu drošības līmeni (ELOS).

Par kvalitatīvi apliecinātu līdzvērtīgu drošības līmeni (ELOS) var uzskatīt tādu risinājumu, kura rezultātu iespējams izteikt tikai paskaidrojuma vai teksta formā nevis skaitliski, un arī salīdzinājums ar rezultātu, kāds tiktu sasniegts, nodrošinot atbilstību attiecīgajai sertifikācijas specifikācijai, ir izteikts paskaidrojuma formā. Kvalitatīvi apliecināts līdzvērtīgs drošības līmenis (ELOS) ir subjektīvs, tādēļ šajā metodē vēlams balstīties uz vispārpieņemtiem secinājumiem un industrijas labāko praksi, lai samazinātu izmantoto paskaidrojumu interpretācijas atšķirības starp lidlauka ekspluatantu un kompetento iestādi. Piemēram, CS ADR-DSN.L.520 b) apakšpunkts nosaka, ka "Manevrēšanas ceļu, apgriešanās laukumu uz skrejceļa un gaisa kuģa stāvvietu marķējumiem jābūt dzeltenā krāsā", tomēr lidlaukā gaisa kuģa manevrēšanas joslas ass līnija ir zilā krāsā, lai apzīmētu manevrēšanas ceļa ass līniju, kas varētu tikt izmantota cita izmēra gaisa kuģiem. Tā kā attiecīgie marķējumi dzeltenā krāsā ir noteikti ar mērķi, lai tie būtu pamanāmi uz seguma fona, un pamanāmību nav iespējams nomērīt vai izteikt skaitliski, tad tiek izteikts pieņēmums, ka arī zilās krāsas marķējums ir pamanāms uz seguma fona, ko var pamatot ar vispārīgiem pieņēmumiem un industrijas labāko praksi. Šeit svarīgi atzīmēt, ka ierosinātais risinājums nodrošina līdzvērtīgu drošības līmeni (ELOS) tikai tāpēc, ka salīdzinājumā ar sertifikācijas specifikācijās noteikto risinājumu uzlabo drošību, apzīmējot manevrēšanas ceļa ass līniju, kas varētu tikt izmantota tikai un vienīgi konkrēta izmēra gaisa kuģiem, tādejādi padarot manevrēšanas maršrutu vieglāk saprotamu un pamanāmu konkrētā izmēra gaisa kuģu pilotiem.

2- Par atbilstošu tiek uzskatīts tāds drošības novērtējums, kurā:

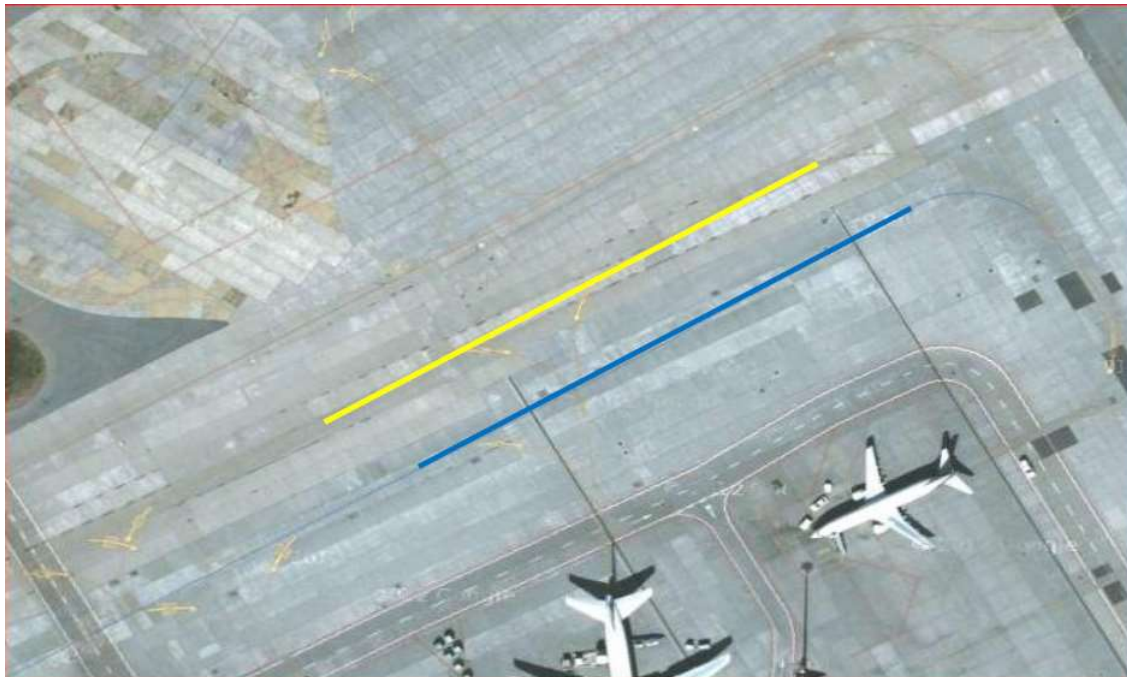
- a) identificēts attiecīgo sertifikācijas specifikāciju (CS) nolūks un demonstrēta atbilstība šim nolūkam;
- b) iekļauta iespējamā saikne/saistība starp sertifikācijas specifikācijām (CS), uz kurām piedāvājums attiecas, un citām sertifikācijas specifikācijām vai prasībām, lai noteiktu:
 - 1) piedāvājuma ietekmi uz citiem sistēmas plānojuma, ekspluatācijas, ar cilvēku saistītiem vai citiem elementiem un
 - 2) to, vai pieteikuma iesniedzējs ir atbilstīgi un pienācīgi apsvēris šādu saikni/saistību un ietekmi.

Sniedzot pēc iespējas precīzāku un pilnīgāku drošības novērtējumu, tiks paātrināts izskatīšanas un novērtēšanas process. Pieteikuma iesniedzēja piedāvājumā var būt plānošanas, tehniskie, procesuālie vai citi atbilstīgi līdzekļi. Tāpat lidlauka ekspluatants drošības novērtējumā var iekļaut fotogrāfijas, apsekojuma ziņojumus, iepriekšējo vai saistīto apstiprinājumu kopijas, zīmējumus un citu dokumentāciju, kas palīdzēs labāk izprast lidlauka ekspluatanta piedāvājumu.

Piemēri

Piezīme: Piemēriem ir tikai informatīva nozīme, lai labāk izprastu elastības līdzekļu piemērošanu, un šāda veida elastības līdzekļi nav attiecināmi uz kādu konkrētu lidlauku vai tajos jāpiemēro.

1. Līdzvērtīgs drošības līmenis (ELOS):



Situācija:

- Gaisa kuģa manevrēšanas joslas stāvvietā ass līnijas marķējuma krāsa neatbilst sertifikācijas specifikāciju (CS) prasībām.
- Gaisa kuģa manevrēšanas joslas ass līnija ir zilā krāsā, lai apzīmētu manevrēšanas ceļa ass līniju, kas varētu tikt izmantota cita izmēra gaisa kuģiem.

Risinājums:

- Lidlauks neatbilst CS ADR-DSN.L.520 b) apakšpunkta prasībām.
- Lidlauka ekspluatants ir veicis drošības novērtējumu un piedāvājis Civilās aviācijas aģentūrai apstiprināt risinājumu, kam netiek nodrošināta atbilstība sertifikācijas specifikācijām, kā līdzvērtīgu drošības līmeni (ELOS), piemērojot kvalitatīvi standartam vai labākajai praksei līdzvērtīgu risinājumu.
- Šī informācija ir publicēta Aeronavigācijas informācijas publikācijā (AIP) (sadaļā AD 2.23).

2. Īpašie nosacījumi (SC):



Situācija:

- Lidlauka kodētais apzīmējums (ARC) ir 3C. Viens paralēlais manevrēšanas ceļš, kura garenvirziena slīpums ir 5%.Sertifikācijas specifikācijas nav iespējams ievērot topogrāfisku ierobežojumu dēļ, kas saistīti ar lidlauka atrašanās vietu.

Risinājums:

- Lidlauks neatbilst sertifikācijas specifikācijas (CS) prasībām.
- Lidlauka ekspluatants ir izstrādājis procedūras, lai:
 - a) Palielinātu seguma pretledus apstrādes biežumu ziemas apstākļos;
 - b) Uzstādījis jaunas brīdinājuma zīmes;
 - c) Palielinājis inspekciju biežumu potenciāla apledojuma apstākļos, lai varētu konstatēt nepieciešamību manevrēšanas ceļu slēgt neatbilstošu apstākļu dēļ.
- AIP iekļauta informācija, kas iesaka pilotiem būt īpaši uzmanīgiem potenciāla apledojuma apstākļos.

3. Novirzes apstiprinājuma dokuments (DAAD):



Situācija:

- Manevrēšanas ceļa S tuvumā ir objekts (angārs), kas atrodas E koda gaisa kuģa manevrēšanas joslas iekšpusē 10,5 m.
- Ir zināms, ka nākotnes attīstības projekti paredz šo objektu likvidēt un tiktu nodrošināta atbilstība manevrēšanas joslas prasībām.

Risinājums:

- Lidlauks neatbilst sertifikācijas specifikāciju (CS) prasībām attiecībā uz manevrēšanas joslu.
- Lidlauka ekspluatants ir veicis drošības novērtējumu un, ja nepieciešams, ieviesis risku mazinošos pasākumus, kā arī paredzējis korektīvās darbības novēršanai.
- Objekts atrodas manevrēšanas ceļa taisnā posmā.
- AIP iekļauta informācija, kas iesaka pilotiem būt īpaši uzmanīgiem, manevrējot garām šim objektam.